



さらに必要とされる商工会をめざして!!

中能登町商工会報

発行所：中能登町商工会 TEL0767-76-1221 FAX0767-76-1222

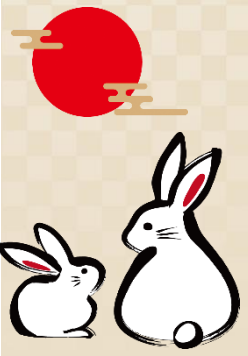
ホームページ 中能登町商工会 <https://nakanoto.shoko.or.jp>
中能登町織物デザインセンター <http://nakanoto-dc.jp>

・本所
〒929-1721
石川県鹿島郡中能登町井田に部 50 番地
TEL 0767-76-1221 FAX 0767-76-1222

・鹿西支所 ・中能登町織物デザインセンター
〒929-1604
石川県鹿島郡中能登町能登部下 134 部 1 番地
TEL 0767-72-2121 FAX 0767-72-4084



中能登町商工会
会長 古玉 栄治



新年明けましておめでとうござい
ます。令和5年の新春を迎えるにあた
り、会員の皆様におかれましても、新
しい年をご健勝でお迎えのことと心
からお慶び申し上げます。

旧年中は、商工会の事業推進に深い
ご理解とご協力を賜り、心よりお礼申
し上げます。

昨今の地域経済を担う私たちの現
状は、依然として続くコロナ禍という
状況に対峙する局面となっている次
第です。また、景気回復が叫ばれてい
るなかで、我々地方の小規模事業者
は、不況の影響をまともに受けやす
く、国・県が推進する景気対策を抛り
所にして、生き残りをかけて必死に頑
張っております。ウイズコロナを意図
しながら未だ経済の先行きが不透明
な渦中においては、商工会にとつても
時代に即応することが求められてお
り、これからの商工会運営の在り方
は、今まで以上に時代の激しい変化に
伴い新しい発想と行動が必要となっ
てくるでしょう。

このような状況を見るに、商工会は

小規模事業者の唯一の支援・育成団体
として大きな役目を果たさねばなり
ません。

昨年もここで明記して、掲げたスロ
ーガンである「さらに必要とされる商
工会をめざして！」を、この年頭に際し
て会員の皆さまに再度お伝えして今
年も邁進して参ります。

今年も更に、経営支援と地域振興を
役職員が一体となって推進していく
所存でございます。地域の事業者が活
性化しないと町は元気になりません。
新しい年が皆様にとつても明るい年
となりますよう心からご祈念申し上
げます。

最後に本年も商工会に対する一層
のご支援、ご協力をお願い申し上げま
して年頭に当たってのご挨拶といた
します。



- | | | | | | | | | | | | | | | | | | | | | | | | | | |
|---|---|---|---|---|---|---|---|---|---|---|---|---|---|---|---|---|---|---|---|---|---|---|---|---|---|
| 監 | 監 | 理 | 理 | 理 | 理 | 理 | 理 | 理 | 理 | 理 | 理 | 理 | 理 | 理 | 副 | 副 | 会 | | | | | | | | |
| 事 | 事 | 事 | 事 | 事 | 事 | 事 | 事 | 事 | 事 | 事 | 事 | 事 | 事 | 事 | 長 | 長 | 長 | | | | | | | | |
| 三 | 中 | 吉 | 小 | 横 | 谷 | 的 | 林 | 田 | 多 | 武 | 清 | 笹 | 笹 | 小 | 小 | 黒 | 木 | 笠 | 岡 | 近 | 延 | 今 | 森 | 清 | 古 |
| 野 | 島 | 田 | 坂 | 井 | 内 | 場 | 登 | 中 | 知 | 原 | 水 | 川 | 川 | 開 | 林 | 氏 | 村 | 間 | 崎 | 江 | 命 | 町 | 本 | 酒 | 玉 |
| 和 | 合 | 信 | 博 | 博 | 良 | 勇 | 俊 | 真 | 修 | 修 | 光 | 毅 | 静 | 弘 | 辰 | 辰 | 保 | 一 | 陽 | 弥 | 榮 | | | | |
| 宏 | 登 | 子 | 仁 | 淳 | 之 | 行 | 夫 | 修 | 世 | 彦 | 治 | 也 | 蔵 | 実 | 臣 | 志 | 夫 | 美 | 雄 | 春 | 夫 | 朗 | 介 | 彦 | 治 |

謹賀新年

～確定申告特集(確定申告に関するお知らせ)～

～七尾税務署からのお知らせ～
令和4年分の確定申告期限

- 所得税及び復興特別所得税 **令和5年3月15日(水)**
- 個人事業者の消費税及び地方消費税 **令和5年3月31日(金)**

税務署での申告相談受付について

期間：2月16日(木)～3月15日(水) (※)
 時間：午前9時～午後4時 月曜日～金曜日(祝日を除く)

※申告会場への入場の際には、「入場整理券」が必要となります。入場整理券は会場当日分を配布するほか、国税庁のLINE公式アカウントでのオンライン事前発行も行っておりますので、ぜひご利用ください。

なお、「入場整理券」の配布枚数には限りがありますので、ご承知ください。実際の配布状況とホームページ掲載内容には、更新タイミングによるズレが生じることをご了承ください。



友達追加はこちら



国税庁のLINE公式アカウント友達追加はこちらから

※申告会場へ来場される場合には、2月中の来場をお勧めします。
 ※ご自身で作成された還付申告書は、1月から受け付けております。

申告所得税・消費税の納税は安心・便利な振替納税をご利用下さい!

○振替日

申告所得税及び復興特別所得税	4月24日(月)	5月31日(水) 【延納分】
消費税及び地方消費税	4月27日(木)	

振替納税のご利用に当たっては「口座振替依頼書」の提出が必要です。また、**国税を一時に納付できない方のために猶予制度**があります。詳しくは国税庁ホームページをご覧ください。

申告書の作成などに関するお問合せ：七尾税務署(代表) 0767-52-3381

税務個別相談会の開催について

中能登町商工会では、小規模事業者を対象に税務個別相談会を開催します。相談希望の方はご予約をお願いいたします。相談時間は、お一人様概ね1時間です。(秘密厳守)

日程：**所得税** 2月24日(金) / 2月28日(火)
 3月3日(金) / 7日(火) / 10日(金)
 3月13日(月)

消費税 3月24日(金)

時間：全日とも 10:00～15:00

場所：中能登町商工会 本所(ラピア鹿島となり)

講師：税理士 今井山治氏・小川春生氏

※北陸税理士会七尾支部所属



【お申込・お問い合わせ】

中能登町商工会 ☎0767-76-1221

申告と納付は期限内にしないとな



【新入会員の紹介】

事業所名	代表者名	業種	部会	地区
曾 祢 ベ ー ス	石 田 武	自動車販売塗装	サービス業	曾 祢
peu a peu (プアプ)	岩 本 典 子	美容室	サービス業	西馬場
エフピージャパン(株)	川 端 一 美	保険代理店	サービス業	七尾市
(株)トレスアクア	濱 口 能	織物業	織維業	曾 祢

皆さんよろしくお祈いします。



【会員数の報告】

令和4年12月末現在

織 維 業	81
商 業	155
建 設 業	99
サ ー ビ ス	115
製 造 業	20
計	470

さらに必要とされる商工会をめざして!! 新規会員募集中!