

## 女性部活動報告

### 【新春の集い】

3月6日(金)、割烹かめやにて新春の集いを開催しました。26名の部員が参加し、美味しい料理を食べながら懇談をすることで、部員間の親睦を深めることが出来ました。後半では、役員が準備・企画をした「千本引き」も行い、終始盛り上がる楽しい会となりました。



### 【通常総会】

4月23日(木)、女性部の令和8年度通常総会が中能登町商工会本所会議室にて、古玉会長を来賓にお迎えして開催されました。提出された全議案が原案どおりに承認決定され、女性部らしい事業を開催していくことを決めました。



通常総会の様子

## 青年部活動報告

### 【通常総会】

4月13日(月)、青年部の令和8年度通常総会が中能登町商工会本所会議室にて、古玉会長、甘田事務局長を来賓にお迎えして開催されました。

提出された全議案が原案どおりに承認決定され、青年部らしい事業を開催していくことを決めました。



総会に参加された部員の皆様



安心 安全 国がつくった 小規模企業者のみなさま

## 小規模企業共済

経営者のための積み立て式退職金制度

**1** 将来の生活安定資金に

小規模企業者が、引退後の生活安定資金を積み立てる制度

**2** 無理なく積み立て

掛金月額は1,000円から設定でき、途中で掛金の増額・減額が可能

**3** 今の経営のサポートにも

掛金は全額所得控除、また共済契約者貸付で事業資金等の借入れも可能

こんな方が加入できます / 個人事業主・フリーランス / 小規模企業等の経営者・役員 / 個人事業の共同経営者

オンラインで加入申込受け付け中

くわしくはウェブサイトをご覧ください。 [小規模企業共済](#) 検索

## 会員事業所紹介

### 中能登洋食堂 メッシモ

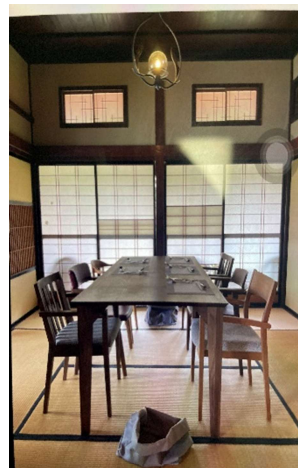
**住所** 中能登町東馬場子 19-1 **TEL** 0767-76-0120

**定休日** 火曜 水曜

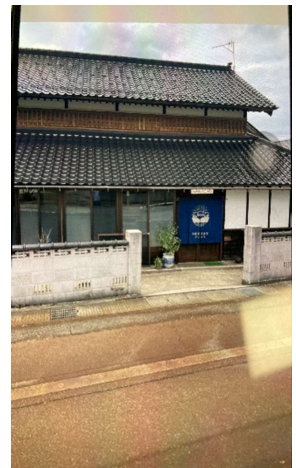
**営業時間** ランチ 11:30~15:00 (L/O13:30)  
ディナー 18:00~21:30 (L/O19:30)

令和6年7月にオープン。フレンチのシェフが地元で採れた新鮮な野菜や魚介をふんだんに使用し、素材本来の味を引き出す丁寧な手作り料理を提供しております。

優しい味付けとバランスの取れたメニュー構成で、子供から高齢者まで幅広い世代に親しまれているのが特徴です。店内は温かみのある落ち着いた空間で、日常の食事はもちろん、家族での団らんや気軽な集まりにも利用しやすい雰囲気となっております。丁寧な接客と心のこもった料理により、地域住民の憩いの場となるよう日々営業していきます！



店舗内



店舗外観

**掲載希望の事業所募集！**

※ご希望の方は商工会までご連絡ください。

公益財団法人 石川県産業創出支援機構より

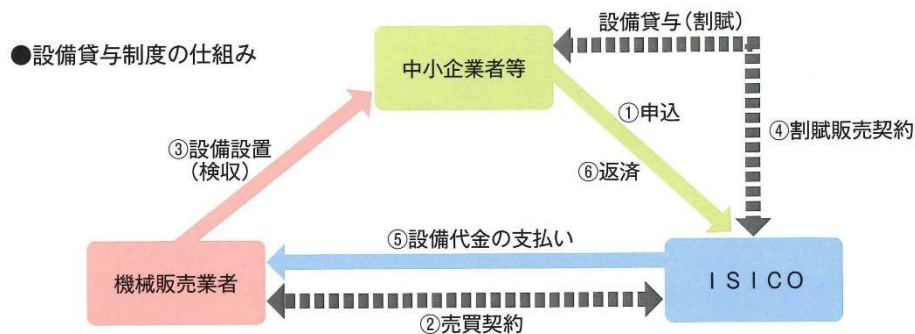
# 設備導入を支援します!!

## 設備貸与制度のご案内

設備貸与制度は、中小企業者等の皆様方が希望される設備を当機構（石川県産業創出支援機構）が現金一括払いで購入し、長期・固定金利で割賦販売（完済後に所有権を移転）するものです。  
※審査の結果、ご希望に添えないことがございます。

### 設備貸与制度のメリットと概要

- 県・市町から利子助成があります。
- ISICO のワンストップサービスにより、アドバイスが受けられます。
- 本制度を利用することにより、金融機関からの資金調達に余裕ができます。



1.公募期間  
随時

2.対象企業

中小企業（中小企業基本法に定義されたもの）  
性風俗関連特殊営業に該当する業種や公序良俗等の観点から対象とすることが適当でないと認められる業種は対象外。

3.対象設備

石川県内に設置し、自己の企業で使用する機械設備等。  
土地・建物・物品賃貸業の賃貸用物品等は対象外となります。

4.限度額

100万円～1億円（消費税込み）

5.利率（利息）

年1.6%（固定金利） ※石川県や市町からの利子助成あり

6.割賦期間

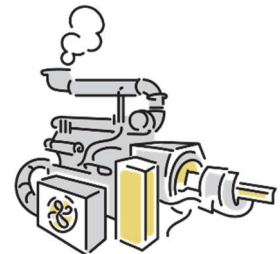
10年以内（耐用年数により3～10年）（うち据置期間1年以内）

7.連帯保証人

必要に応じてお願いする場合があります。

8.その他

損害保険の付保が必要です。



石川県産業創出支援機構  
設備貸与制度

※その他詳しい情報は右記 QR コードよりご確認下さい。

### 〈お問合せ・お申込先〉

公益財団法人 石川県産業創出支援機構 企業振興部 設備導入支援課  
〒920-8203 石川県金沢市鞍月2丁目20番地 石川県地場産業センター新館1階  
TEL：076-267-1174【直通】 E-mail：setsubi@isico.or.jp