

貴社の販促ツールとしてご利用ください！
チラシ折込広告サービス！

隔月（奇数月）1日発行の会報誌「中能登町商工会報」に、商品・サービス等のチラシを同封し、すべての会員事業所、関係機関へお届けする中能登町商工会ならではのサービスです。

○用途はいろいろ

お店の紹介・セミナー・イベントなどのお知らせに

○低廉な料金

折込料金（税込）
5,000円

※部数は、500部 ※会員限定のサービスです。

※折込には審査がございます。

**高速インクジェットプリンター
導入のお知らせ**

中能登町商工会では、「働き方改革推進支援助成金」を活用し、高速インクジェットプリンターを導入しました。チラシ等の販促物をはじめとして、様々な営業ツールの印刷にご活用いただけます。

大量の印刷物をスピーディかつ低コストで印刷することが可能です。印刷コスト、更にはこれに係る作業時間縮減に繋がる取り組みとして、是非ご利用ください。

◆使用料（円/枚・面）

白黒	カラー
5円	10円

令和8年4月1日より利用できます



専門家派遣制度

**経営力強化総合支援
アドバイザー派遣**

経営の課題に応じて、各分野の専門家を無料で派遣する制度です。

お申込みは随時募集していますのでお気軽にご利用ください。

お申込先 中能登町商工会
☎076-204-6836

会員事業所紹介

くつろぎ茶屋 紬 Tsumugi (カフェ)

住所 中能登町能登部上ヲ 118-3 **TEL** 0767-72-2345

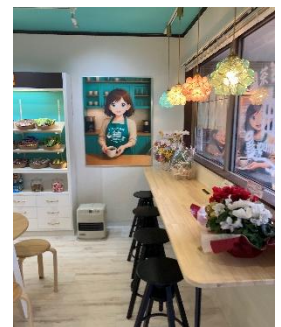
定休日 水曜日

営業時間 12時～18時（月・火・木～日）

令和7年12月に、こうべ化粧品新店舗くつろぎ茶屋 紬 (Tsumugi)をオープンしました。

鹿西高校前にカネボウ化粧品の中でも歴史のあるトップブランド TWANY を販売する新しい形の店舗として企画。カフェ併設のお店に創り変えました。

コストコ商品の小分け販売も実施しており、地元のお客様に好評を得ております。今後は、ランチ営業（軽食）も開始する予定であり、老若男女問わず、来店して頂ける店舗を目指します！ご来店お待ちしております！



掲載希望の事業所募集！

※ご希望の方は商工会までご連絡ください。

石川県補助金情報

賃上げに向けた収益力強化補助金のご案内

賃上げを実施する企業が持続的な賃上げと成長を実現できるよう企業の「稼ぐ力」の強化（生産性向上・収益力強化）を図る取組を支援します。

申請期間 令和8年2月20日(金)～4月30日(木)消印有効

概要

①対象者要件

石川県内に本社または主たる事業所を有する中小企業・小規模事業者であること。

②賃上げ要件

賃上げ対象期間(令和8年1月1日～令和8年9月30日までの間)に、1人あたり平均給料を賃上げ前(令和7年12月支給分)と比較して **4%以上増加**させること。

※ただし、令和7年度中に大幅な賃上げを実施した企業を支援する観点から、令和7年1月1日～令和8年9月30日までの間に1人あたり平均給料を、賃上げ前(令和6年12月支給分)と比較して8%以上増加させた場合も対象とします。

③経営計画策定要件

商工会・商工会議所、認定経営革新支援機関と共に経営計画を策定し、持続的な賃金の引上げのために、生産性向上や収益力強化に取り組むこと。

補助金額 上限 **600万円**(下限 30万円)

補助率 中小企業者 2/3 小規模事業者 3/4

※詳細は特設サイトをご覧ください

特設サイト▶

**補助対象事業**

- 補助対象となる事業は、次の(1)及び(2)の要件を満たす必要があります。
- (1)持続的な賃上げや付加価値の拡大につながる、生産性向上や収益力強化を図る事業(取組)であること
 - (2)商工会・商工会議所、認定経営革新機関の支援を受けながら取り組む事業であること

お問合せ先 石川県賃上げ事業者支援センター(ワンストップ窓口)

TEL:0120-500-912※受付時間/10:00～17:00(土、日及び祝日は除きます)

【なりわい再建支援補助金】

・令和6年能登半島地震による災害からの復旧・復興を促進します！！

【補助対象経費】

工場・店舗などの施設、生産機械など設備の復旧費用（税務申告にて償却資産である必要あり）

【補助率】

中小企業・小規模事業者 3/4 以内

中堅企業等 1/2 以内

※震災発生後、事前着手(既に修繕・建替・入替等を実施)した事業者の申請期限が令和8年3月31日までとなっております。

申請をお考えの事業者はお早めにご相談下さい！